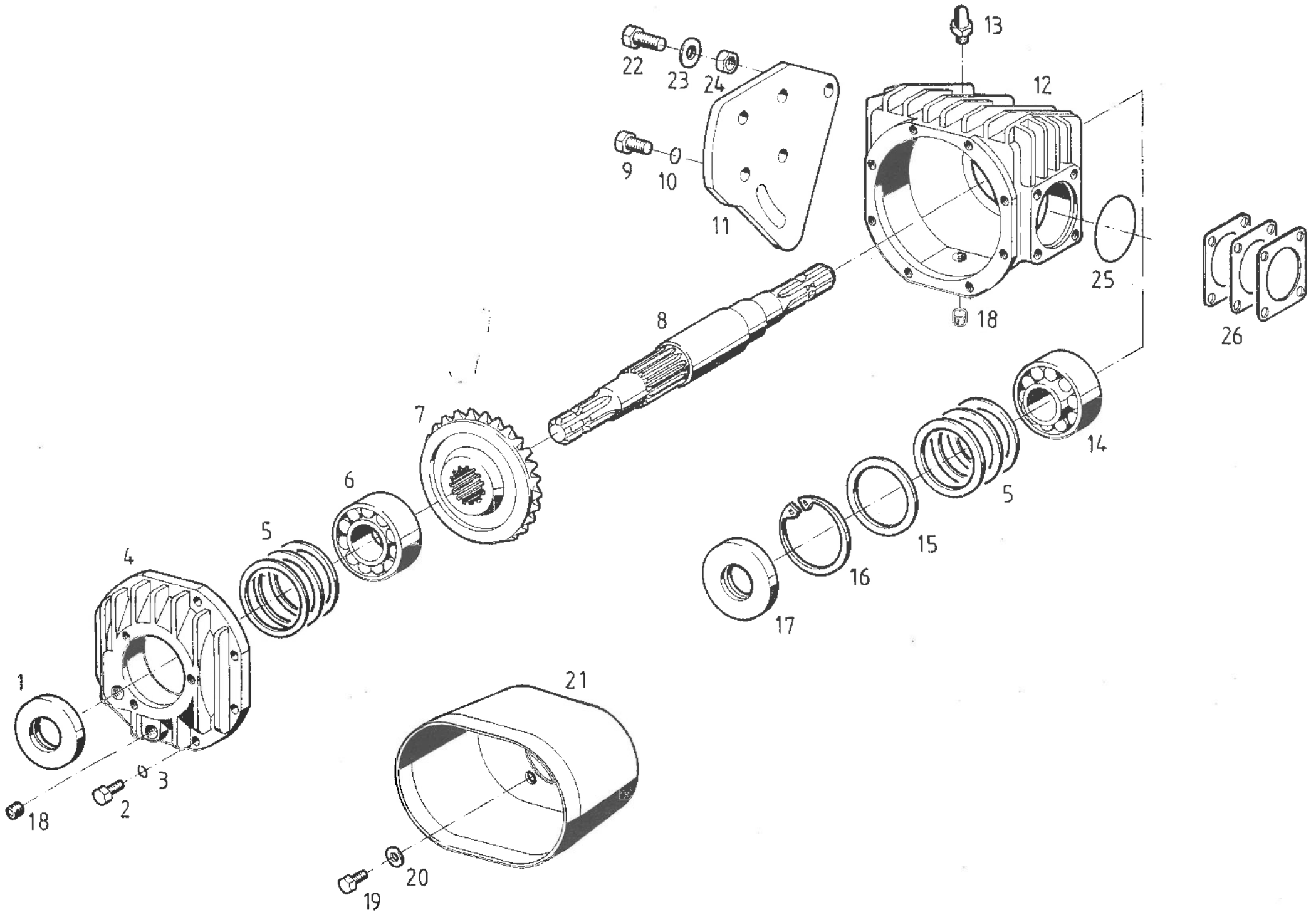
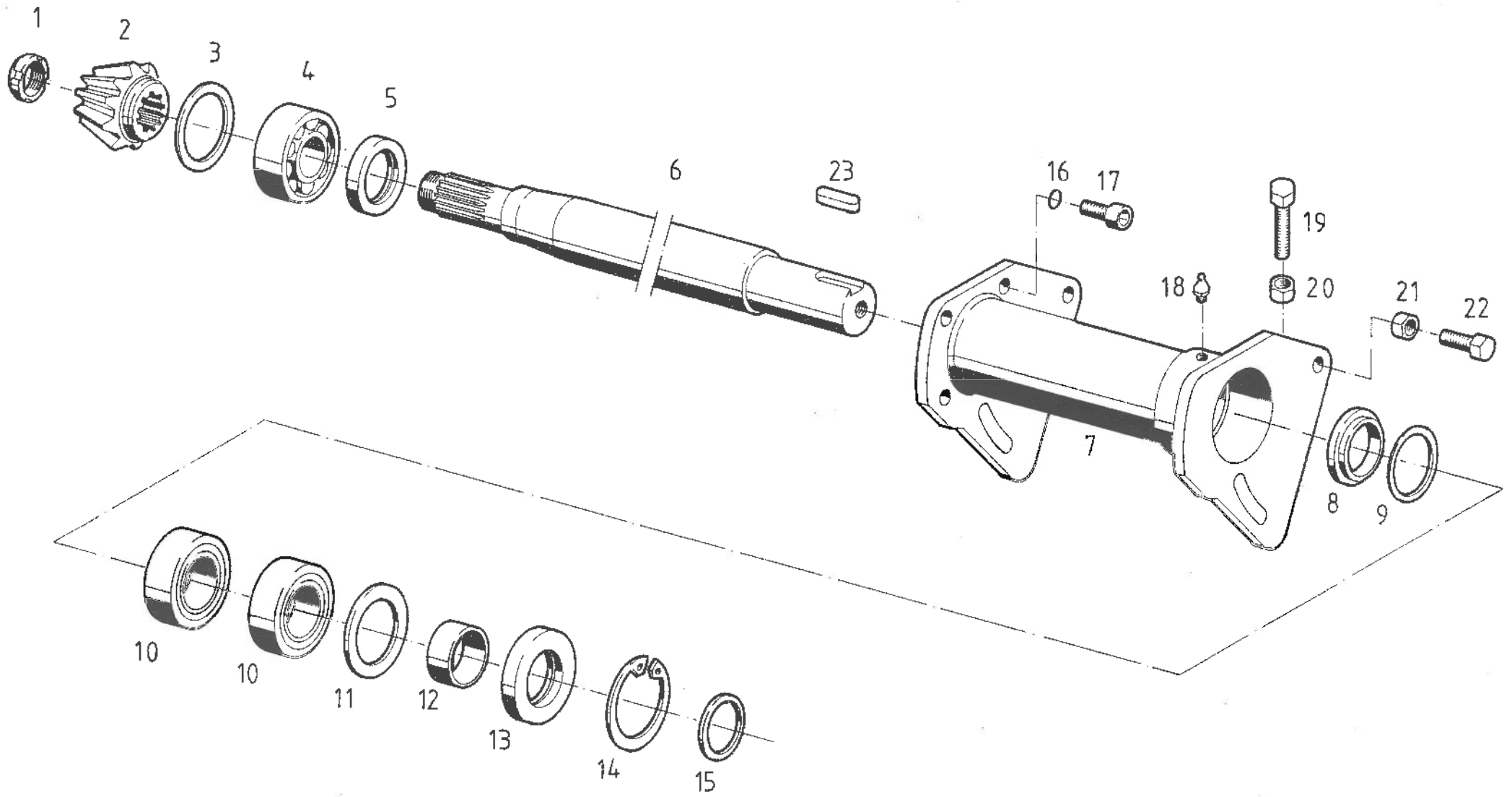


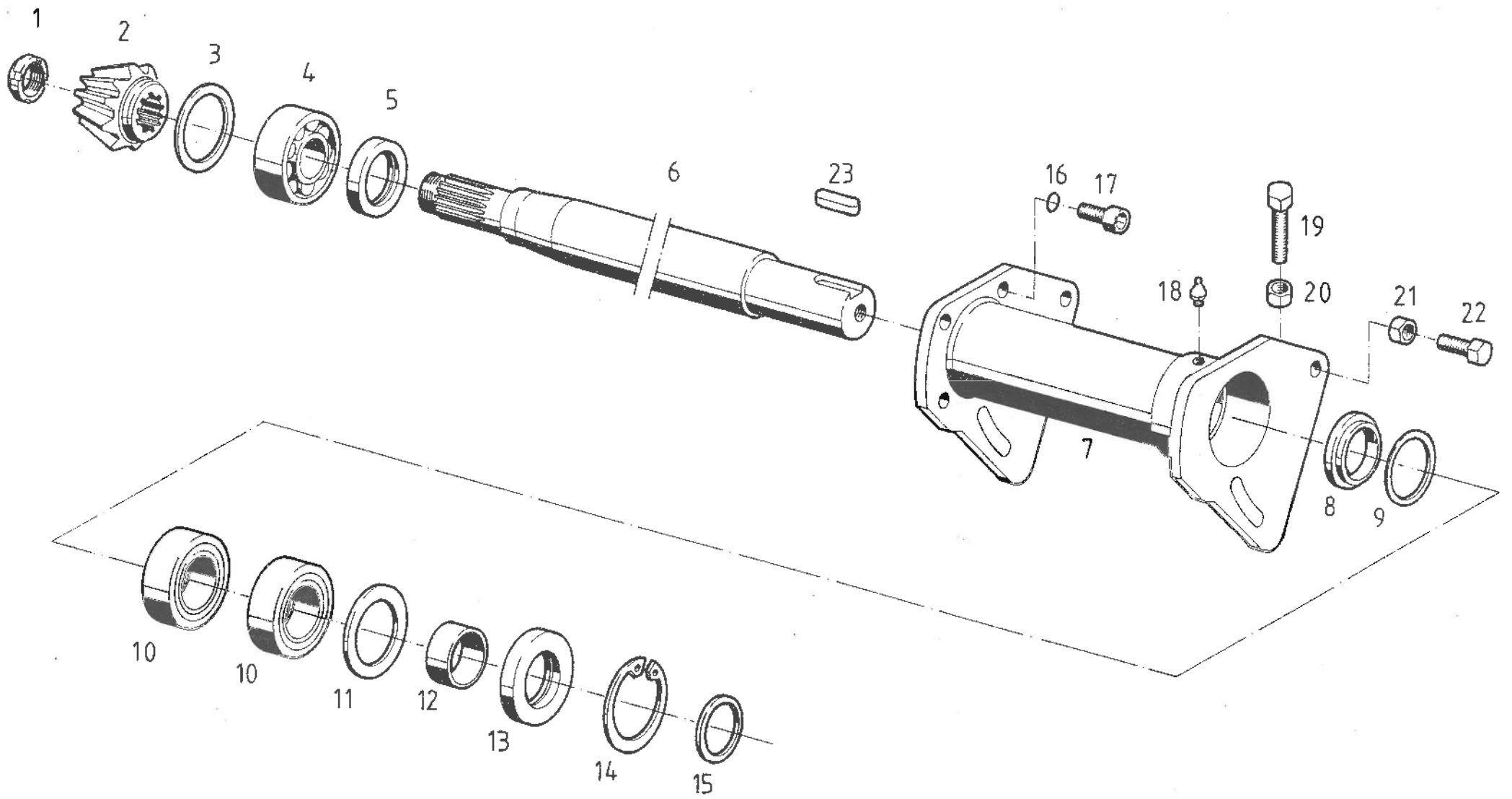
Pos.	Bestell-Nr.	Quant.				Benennung	Description	Désignation	DIN ABMESSUNG Norm Dimension
		150	200	230	280				
1	280-10-015	1	1	1	1	Dreipunktbock	Headstock	Support à trois points	
2	280-10-014	1	1	1	1	Parallelarm re.	Parallel arm, right	Bras parallèle, dr.	
3	280-10-013	1	1	1	1	Parallelarm li.	Parallel arm, left	Bras parallèle, g.	
4									
5									
6	230-11-040	1	1	1	1	Hydraulik Zylinder	Hydr. Zylinder	Zylinder hydraulique	
7	423-30-025	1	1	1	1	Oberlenkerbolzen	Top link pin	Boulon de direct. sup.	
8	280-11-052	2	2	2	2	Bolzen	Bolt	Boulon	
9	280-11-053	2	2	2	2	Bolzen	Bolt	Boulon	
10	230-11-041	2	2	2	2	Hydraulikschlauch	Hydraulik hose	Tuyau hydraulique	
11	050-01-001	4	4	4	4	Klappstecker	Folding plug	Clavette pliante	DIN 11023 ø 9,5
12	128-01-001	2	2	2	2	Ring	Ring	Bague	DIN 5296 B20 x 3
13	059-03-001	1	1	1	1	Knotenkette	Chain	Chaîne	DIN 5686 ø 2 x 200
14	051-01-003	1	1	1	1	Federstecker	Spring coffer	Clavette	DIN 11024 ø 6
15	280-10-020	2	2	2	2	Bolzen	Bolt	Boulon	
16	034-01-004	4	4	4	4	Spannhülse	Clamping sleeve	Goupille creuse	DIN 1481 ø 8 x 45
17	052-01-001	4	4	4	4	Schmiernippel	Grease nipple	Graisseur	DIN 71412 AM 6
18	044-01-003	1	1	1	1	Sechskantschraube	Hexagon head screw	Vis hexagonale	DIN 7513 M 6 x 20
19									
20	029-01-009	6	6	6	6	Sechskantmutter	Hexagon nut	Ecrou hexagonal	DIN 980 M 20
21	280-10-011	1	1	1	1	Traghebel re.	Supporting lever r.	Bras support, droit	
22	280-10-010	1	1	1	1	Traghebel li.	Supporting lever l.	Bras support, gauche	
23	423-30-024	2	2	2	2	Unterlenkerbolzen	Bottom link pin	Boulon de direct. inf.	
24	022-02-040	6	6	6	6	Sechskantschraube	Hexagon head screw	Vis hexagonale	DIN 931 M20 x 120
25									
26									
27	023-02-038	2	2	2	2	Sechskantschraube	Hexagon head screw	Vis hexagonale	DIN 933 M16 x 40
Ersatzteilgruppe: Dreipunktbock SHU-S							Baugruppen-Nr.: 10 Seite: 2		
Spare parts group: Headstock SHU-S									
Groupe de pièces de rechange: Support à trois points SHU-S									

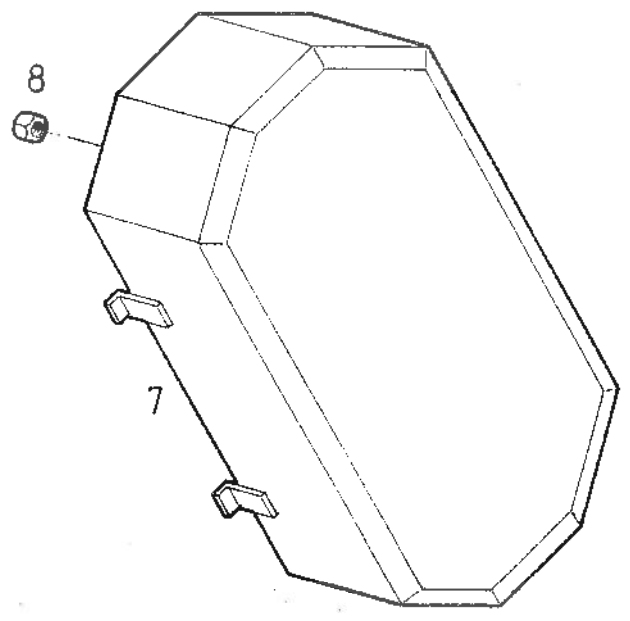
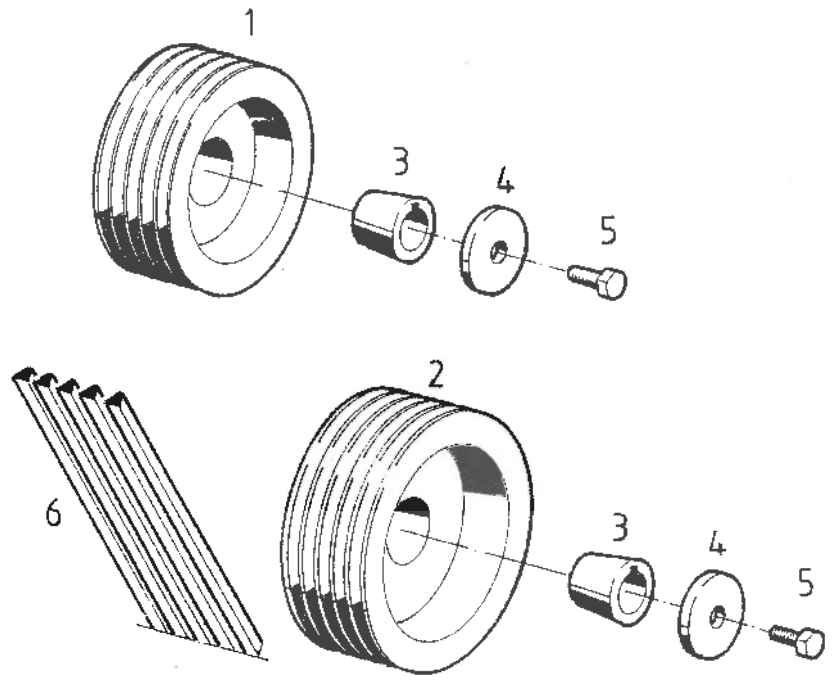


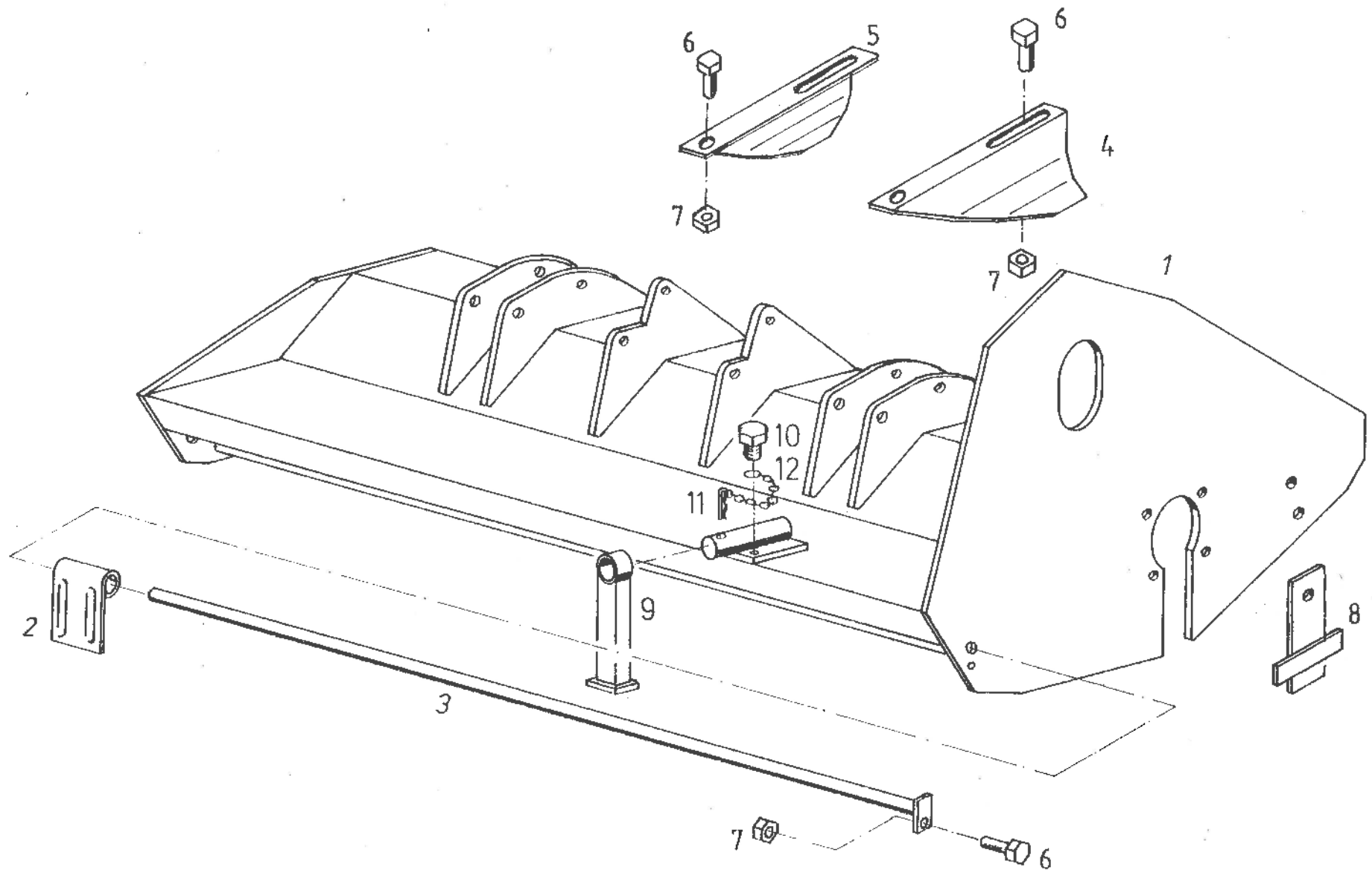
Pos.	Bestell-Nr.	Quant.				Benennung	Description	Désignation	DIN ABMESSUNG Norm Dimension
		150	200	230	280				
	233-20-013	1				Getriebe kpl.	Gear compl.	Engrenage compl.	
	233-20-022		1	1		Getriebe kpl.	Gear compl.	Engrenage compl.	
	233-20-023				1	Getriebe kpl.	Gear compl.	Engrenage compl.	
1	039-02-046	1	1	1	1	Radialwellendichtring	Rotary shaft seal	Bague radiale à lèvres	DIN 3760 45 x 75 x 10
2	023-02-059	8	8	8	8	Sechskantschraube	Hexagon head screw	Vis hexagonale	DIN 933 M 10 x 35
3	004-01-003	8	8	8	8	Federring	Spring lock washer	Rondelle ressort	DIN 127 A10
4	233-21-037	1	1	1	1	Flansch	Flange	Bride	
5	031-01-050	2	2	2	2	Paßscheibe	Shim ring	Rondelle d'ajustage	DIN 988 65 x 85 x 0,5
	031-01-077	2	2	2	2	Paßscheibe	Shim ring	Rondelle d'ajustage	DIN 988 65 x 85 x 0,3
	031-01-049	4	4	4	4	Paßscheibe	Shim ring	Rondelle d'ajustage	DIN 988 65 x 85 x 0,1
6	016-01-004	1	1	1	1	Kegelrollenlager	Tapered roller bearing	Roulem. à galets con.	DIN 720 32209
7	233-21-029	1	1	1	1	Kegelrad	Bevel gear	Roue conique	z=28
8	233-21-022	1	1	1		Antriebswelle	Driving shaft	Arbre d'entraînement	1 3/8" 6-tlg.
	233-21-023				1	Antriebswelle	Driving shaft	Arbre d'entraînement	1 3/4" 20-tlg.
9	023-02-032	4	4	4	4	Sechskantschraube	Hexagon head screw	Vis hexagonale	DIN 933 M14 x 35
10	004-01-005	4	4	4	4	Federring	Spring lock washer	Rondelle ressort	DIN 127 A 14
11	280-21-018	1	1	1	1	Flansch	Flange	Bride	
12	233-21-036	1	1	1	1	Gehäuse	Housing	Carter	
13	068-01-001	1	1	1	1	Entlüfter	Vent valve	Reniflard	M 16 x 1,5
14	016-01-018	1	1	1	1	Kegelrollenlager	Tapered roller bearing	Roulem. à galets con.	DIN 720 30209
15	031-02-015	1	1	1	1	Stützscheibe	Supporting ring	Rondelle support	DIN 988 65 x 85 x 3,5
16	011-01-018	1	1	1	1	Sicherungsring	Circlip	Circlip	DIN 472 ø 85
17	039-02-047	1	1	1	1	Radialwellendichtring	Rotary shaft seal	Bague radiale à lèvres	DIN 988 45 x 85 x 10
18	018-01-002	3	3	3	3	Verschlußschraube	Pipe plug	Bouchon fileté	DIN 906 M16 x 1,5
19	023-02-007	6	6	6	6	Sechskantschraube	Hexagon head screw	Vis hexagonale	DIN 933 M8 x 12
20	055-01-002	6	6	6	6	Scheibe	Washer	Rondelle	DIN 9021 ø 8,4
21	230-20-046	2	2	2	2	Schutztopf	Protective funnel	Pot de protection	
22	023-02-038	1	1	1	1	Sechskantschraube	Hexagon head screw	Vis hexagonale	DIN 933 M16 x 40
23	055-01-006	1	1	1	1	Scheibe	Washer	Rondelle	DIN 9021 A17
Ersatzteilgruppe:						Winkelgetriebe	Baugruppen-Nr.: 20 Seite: 3		
Spare parts group:						Bevel gear			
Groupe de pièces de rechange:						Engrenage conique			

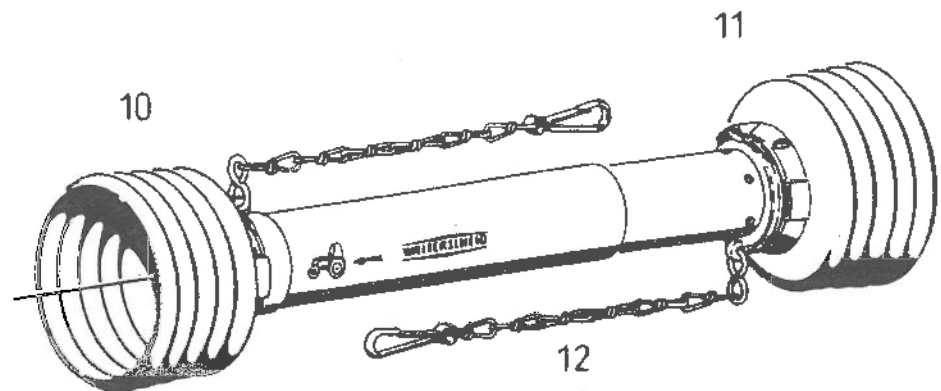
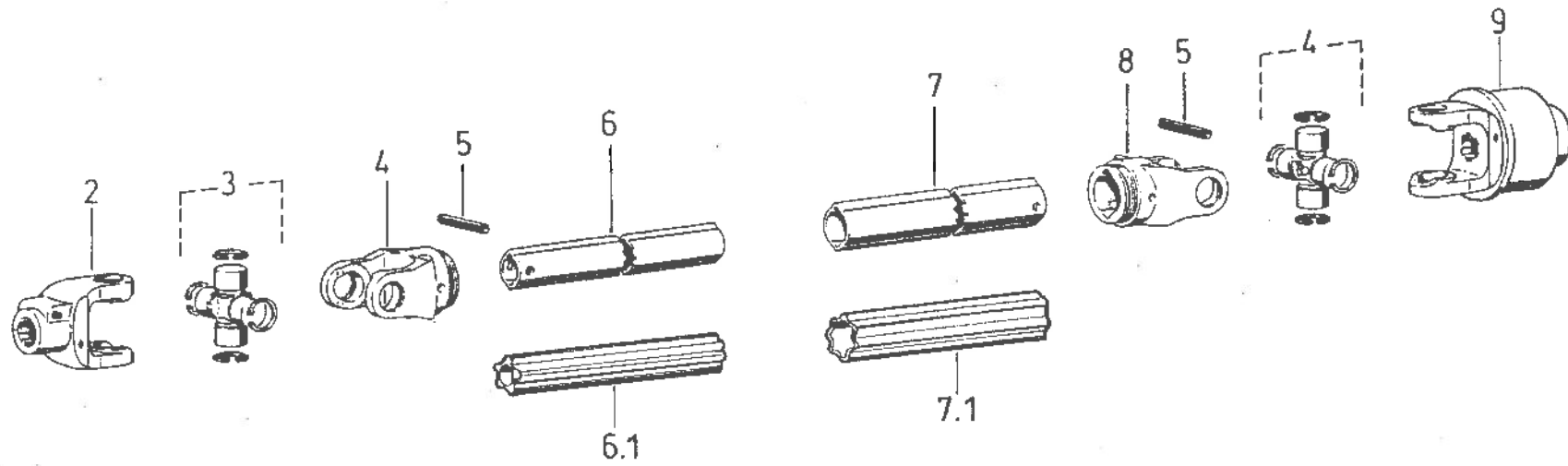
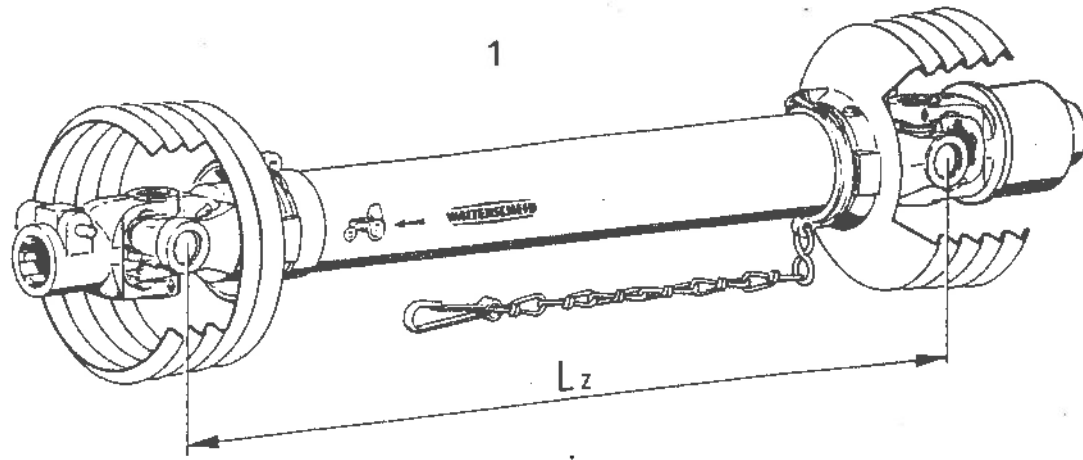


Pos.	Teile-Nr. Part.-Nr. Piece-Nr. Pieza-Nr	Quant.				Benennung	Description	Désignation	Denomination	DIN Maße Norm Dimens.
		15o	20o	23o	28o					
1	233-21-032	1	1	1	1	Wellenmutter	Shaft nut	Ecrou d'arbre		
2	233-21-030	1	1	1	1	Kegelrad	Bevel gear	Poue conique		
3	067-01-008	1	1	1	1	Nilosring	Nilos ring	Bague nilos	30 208 AV	
4	014-01-007	1	1	1	1	Pendelrollenlager	Self-al. - roller bearing	Roulement à rotule	DIN 635 21308	
5	039-03-015	1	1	1	1	Wellendichtring	Rotary shaft seal	Bague radiale à lèvres	DIN 3760 50x80	
6	233-21-026	1				Abtriebswelle	Drive shaft	Arbre d'entraînement		
	233-21-027		1	1		Abtriebswelle	Drive shaft	Arbre d'entraînement		
	233-21-028				1	Abtriebswelle	Drive shaft	Arbre d'entraînement		
7	233-20-024	1				Flanschrohr	Flange pipe	Tube bride		
	233-20-025		1	1		Flanschrohr	Flange pipe	Tube bride		
	233-20-026				1	Flanschrohr	Flange pipe	Tube bride		
8	233-21-031	1	1	1	1	Buchse	Bush	Douille		
9	067-01-006	1	1	1	1	Nilosring	Nilos ring	Bague nilos	72 10 JVH	
10	013-01-003	2	2	2	2	Schrägkugellager	Angular cont. ball bear.	Roulement oblique	628 72 10	
11	031-02-020	1	1	1	1	Stützscheibe	Supporting ring	Rondelle support	980 65x85x35	
12	116-01-008	1	1	1	1	Innenring	Internal ring	Bague intérieure	620 50x55x20	
13	039-04-004	1	1	1	1	Wellendichtring	Rotary shaft seal	Bague radiale à lèvres	3760 55x90x13	
14	011-01-019	1	1	1	1	Sicherungsring	Circlip	Circlip	472 φ 90	
15	031-02-019	1	1	1	1	Stützscheibe	Supporting ring	Rondelle support.	988 50x63x3	
16	105-01-006	4	4	4	4	Federring	Spring washer	Rondelle élastique	7980 φ 14	
17	020-01-015	4	4	4	4	Zylinderschraube	Hex. socket head cap scr.	Vis cylindrique	912 M14x35	
18	052-01-003	1	1	1	1	Schmiernippel	Grease nipple	Graisseur	71412 AM 8x1	
19	023-02-041	1	1	1	1	Sechskantschraube	Hexagon head screw	Vis hexagonale	933 M16x60	
Winkelgetriebe									Baugruppe 20	
Bevel gear										
Engrenage conique										

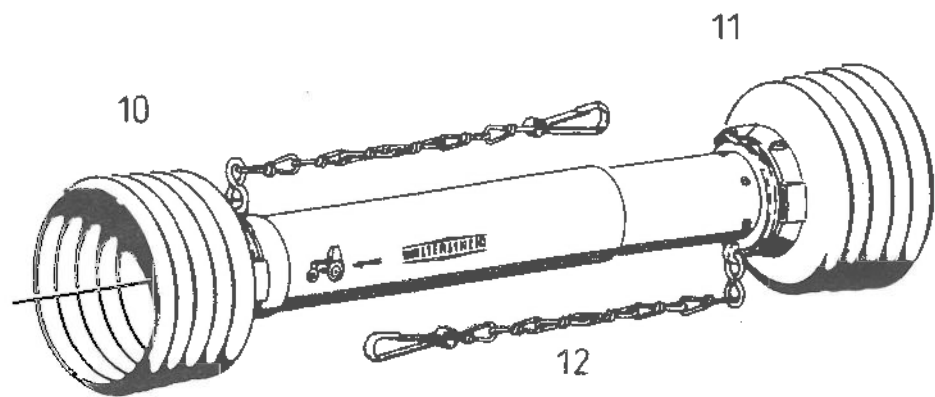
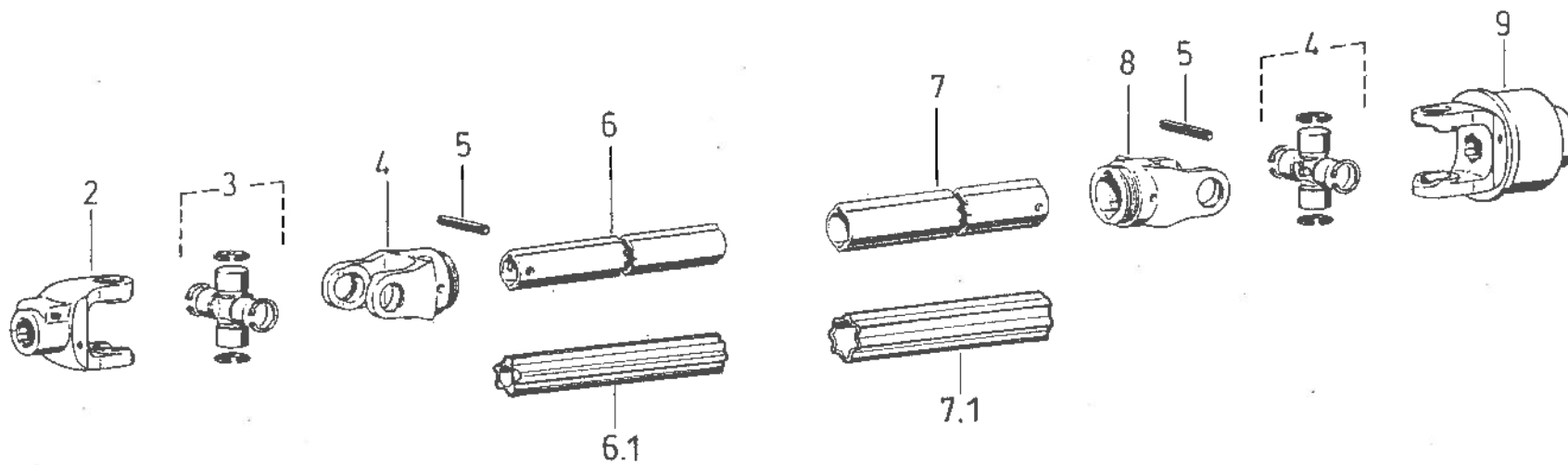
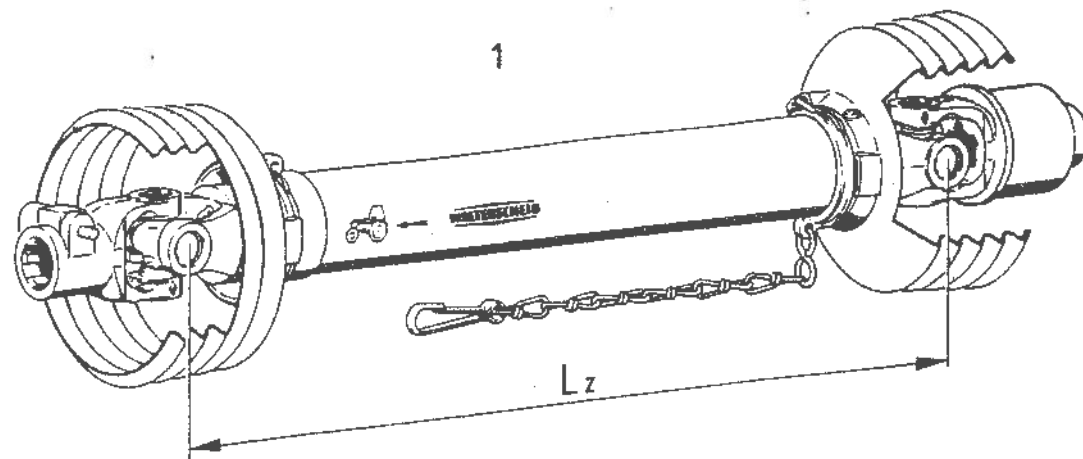


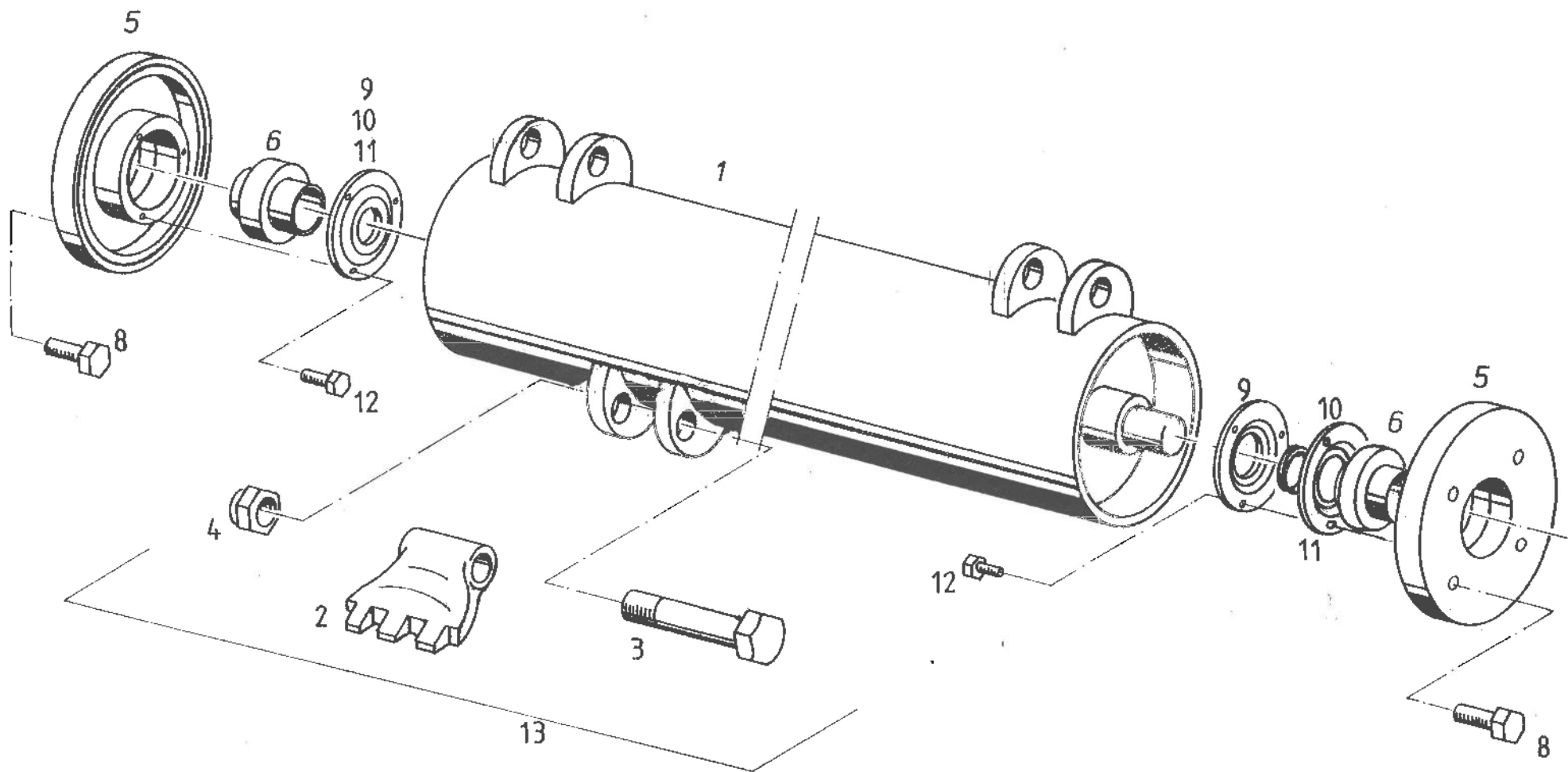


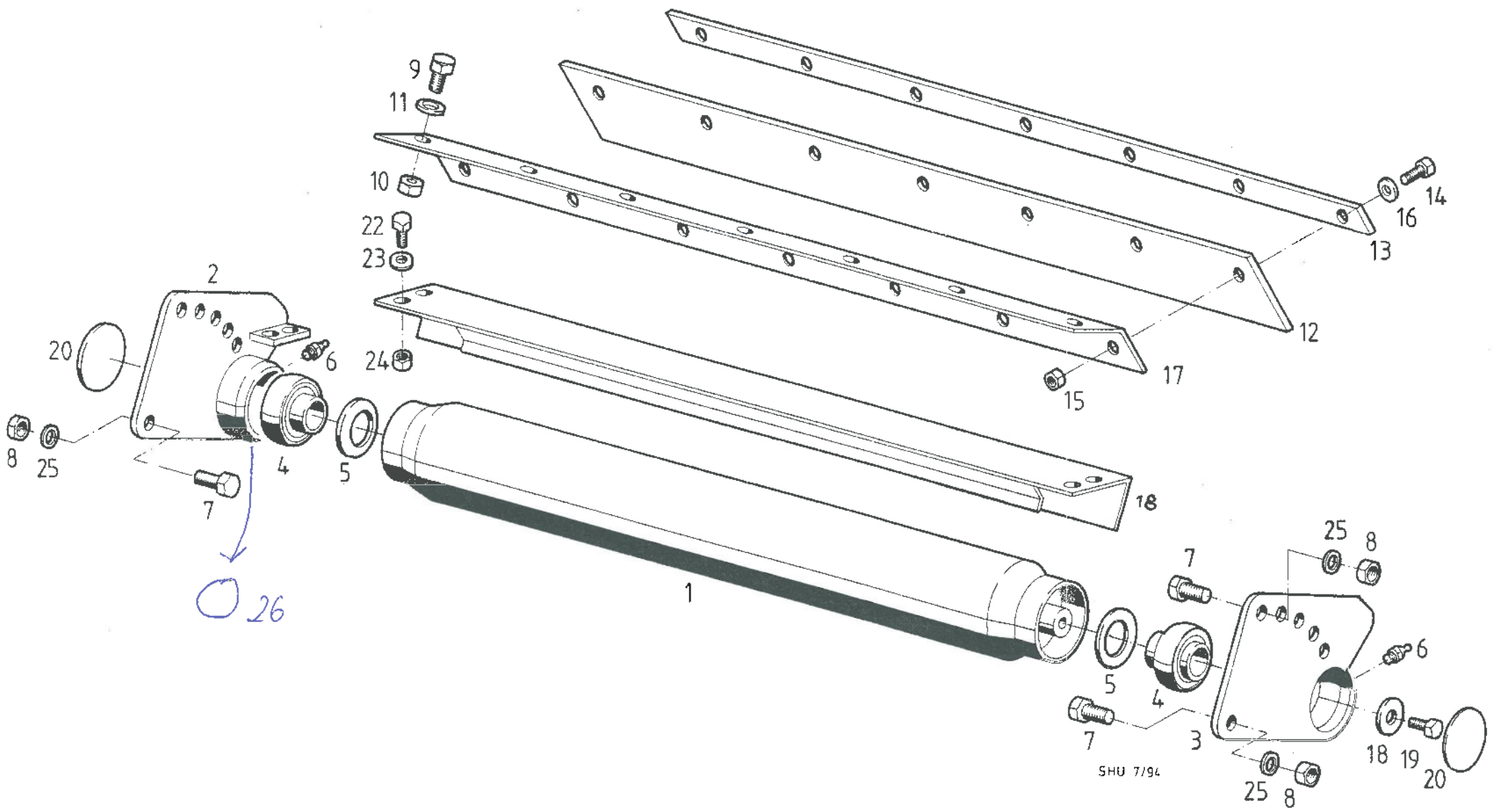




Pos.	Bestell-Nr.	Quant.				Benennung	Description	Désignation	DIN ABMESSUNG Norm Dimension	
		150	200	230	280					
1	125-02-026	1	1	1		Gelenkwelle W 2400 F5/1R	PTO-shaft	Transmission compl.	1 3/8"	6-tlg.
	125-02-028	1	1	1		Gelenkwelle W 2400 F5/1R	PTO-shaft	Transmission compl.	1 3/8"	21-tlg.
	125-02-034	1	1	1		Gelenkwelle W 2400 F5/1L	PTO-shaft	Transmission compl.	1 3/8"	6-tlg.
	125-02-036	1	1	1		Gelenkwelle W 2400 F5/1L	PTO-shaft	Transmission compl.	1 3/8"	21-tlg.
	125-03-018				1	Gelenkwelle W 2500 F5/R	PTO-shaft	Transmission compl.	1 3/8"	6-tlg.
	125-03-020				1	Gelenkwelle W 2500 F5/R	PTO-shaft	Transmission compl.	1 3/8"	21-tlg.
	125-03-026				1	Gelenkwelle W 2500 F5/L	PTO-shaft	Transmission compl.	1 3/8"	6-tlg.
	125-03-028				1	Gelenkwelle W 2500 F5/L	PTO-shaft	Transmission compl.	1 3/8"	21-tlg.
2	125-02-162	1	1	1		Aufsteckgabel W 2400	Quick disconnect yoke	Mâchoire à verrouillage	1 3/8"	6-tlg.
	125-02-164	1	1	1		Aufsteckgabel W 2400	Quick disconnect yoke	Mâchoire à verrouillage	1 3/8"	21-tlg.
	125-02-166	1	1	1		Aufsteckgabel W 2400	Quick disconnect yoke	Mâchoire à verrouillage	1 3/4"	6-tlg.
	125-02-168	1	1	1		Aufsteckgabel W 2400	Quick disconnect yoke	Mâchoire à verrouillage	1 3/4"	20-tlg.
	125-03-140				1	Aufsteckgabel W 2500	Quick disconnect yoke	Mâchoire à verrouillage	1 3/8"	6-tlg.
	125-03-142				1	Aufsteckgabel W 2500	Quick disconnect yoke	Mâchoire à verrouillage	1 3/8"	21-tlg.
	125-03-144				1	Aufsteckgabel W 2500	Quick disconnect yoke	Mâchoire à verrouillage	1 3/4"	6-tlg.
	125-03-146				1	Aufsteckgabel W 2500	Quick disconnect yoke	Mâchoire à verrouillage	1 3/4"	20-tlg.
3	125-02-142	2	2	2		Kreuzgarnitur W 2400	Cross and bearing kit	Crossillon compl.		
	125-03-124				2	Kreuzgarnitur W 2500	Cross and bearing kit	Crossillon compl.		
4	125-02-144	1	1	1		Rillengabel W 2400	Inboard yoke	Mâchoire à gorge		
	125-03-126				1	Rillengabel W 2500	Inboard yoke	Mâchoire à gorge		
5	125-02-146	2	2	2		Spannstift	Spring pin	Goupille elastique		
	125-03-128				2	Spannstift	Spring pin	Goupille elastique		
6	125-02-148	1	1	1		Profilrohr innen	Inner profil tube	Tube profile int.		
6,1	125-03-130				1	Profilrohr innen	Inner profil tube	Tube profile int.		
7	125-02-154	1	1	1		Profilrohr außen	Outer profil tube	Tube profile ext.		
	125-03-132				1	Profilrohr außen	Outer profil tube	Tube profile ext.		
8	125-02-160	1	1	1		Rillengabel W 2400	Inboard yoke	Mâchoire à gorge		
	125-03-134				1	Rillengabel W 2500	Inboard yoke	Mâchoire à gorge		
9	125-02-178	1	1	1		Freilaufkupplg. F5/1R	Overrunning clutch	Roue libre à rochets	1 3/8"	6-tlg.
Ersatzteilgruppe:						Gelenkwelle mit Freilaufkupplung	Baugruppen-Nr.: 20 Seite: 6			
Spare parts group:						PTO-shaft with overrunning clutch				
Groupe de pièces de rechange:						Transmission avec roue libre à rochets				







Pos.	Bestell-Nr.	Quant.				Benennung	Description	Désignation	DIN ABMESSUNG Norm Dimension
		150	200	230	280				
1	280-70-005	1				Laufwalze	Roll	Rouleau	
	280-70-006		1			Laufwalze	Roll	Rouleau	
	280-70-007			1		Laufwalze	Roll	Rouleau	
	280-70-008				1	Laufwalze	Roll	Rouleau	
2	280-70-051	1	1	1	1	Laufwalzenhalter re.	Roll support r.h.	Support de roul. dr.	
3	280-70-050	1	1	1	1	Laufwalzenhalter li.	Roll support l.h.	Support de roul. gau.	
4	060-01-002	2	2	2	2	Rillenkugellager	Ball bearing	Roulement rainuré	
5	280-71-009	2	2	2	2	Deckscheibe	Side plate	Disque d'obturation	
6	052-01-001	2	2	2	2	Schmiernippel	Grease nipple	Graisseur	DIN 71411 AM6
7	023-02-038	6	6	6	6	Sechskantschraube	Hexagon head screw	Vis hexagonale	DIN 933 M16 x 40
8	029-01-007	6	6	6	6	Sechskantmutter	Hexagon nut	Ecrou hexagonal	DIN 980 M16
9	023-02-016	8	10	12	14	Sechskantschraube	Hexagon head screw	Vis hexagonale	DIN 933 M10 x 25
10	029-01-004	8	10	12	14	Sechskantmutter	Hexagon nut	Ecrou hexagonal	DIN 980 M10
11	055-01-004	8	10	12	14	Scheibe	Washer	Rondelle	DIN 9021 ø10,5
12	280-71-031	1				Abdeckgummi	Rubber flap	Caoutchouc de prot.	
	230-31-172		1			Abdeckgummi	Rubber flap	Caoutchouc de prot.	
	280-71-032			1		Abdeckgummi	Rubber flap	Caoutchouc de prot.	
	280-71-033				1	Abdeckgummi	Rubber flap	Caoutchouc de prot.	
13	280-71-019	1				Leiste	Strip	Listel	
	230-31-166		1			Leiste	Strip	Listel	
	280-71-018			1		Leiste	Strip	Listel	
	280-71-017				1	Leiste	Strip	Listel	
14	023-02-010	8	10	12	14	Sechskantschraube	Hexagon head screw	Vis hexagonale	DIN 933 M8 x 25
15	029-01-003	8	10	12	14	Sechskantmutter	Hexagon nut	Ecrou hexagonal	DIN 980 M8
16	003-02-002	8	10	12	14	Scheibe	Washer	Rondelle	DIN 125 B8,4
17	280-71-027	1				Abschlußblech	End plate	Tôle fermeture	
	280-71-028		1			Abschlußblech	End plate	Tôle fermeture	
	280-71-029			1		Abschlußblech	End plate	Tôle fermeture	
	280-71-030				1	Abschlußblech	End plate	Tôle fermeture	
Ersatzteilgruppe:						Laufwalze	Baugruppen-Nr.: 70 Seite: 10		
Spare parts group:						Roll			
Groupe de pièces de rechange:						Rouleau			

