

# **Schlegelmulchgerät SM 150-225 ST Typ 300**

**Ersatzteilliste**

---

**Spare Parts Catalogue**

---

**Liste des Pièces Detachées**

---

**Lista de Repuestos**

**J. Willibald GmbH  
Maschinenfabrik  
Bahnhofstraße 6  
88639 Wald - Sentenhardt  
Tel.: 0 75 78/ 189-0  
Fax: 0 75 78/ 189-150**

Vor 1979

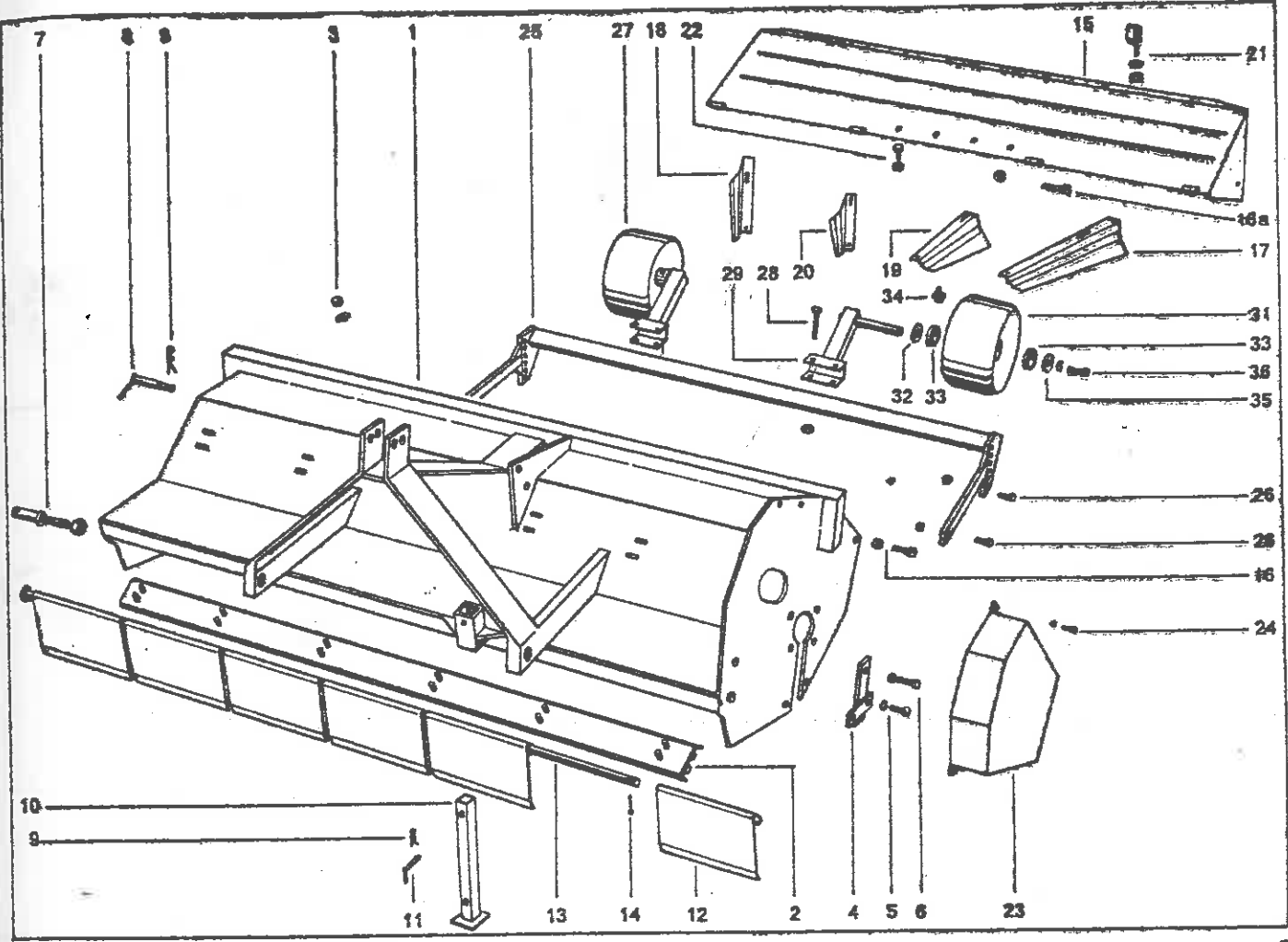
# Bedienungsanweisung Ersatzteilliste

**SM 150 ST**  
**SM 180 ST**  
**SM 225 ST**

st. 101.575



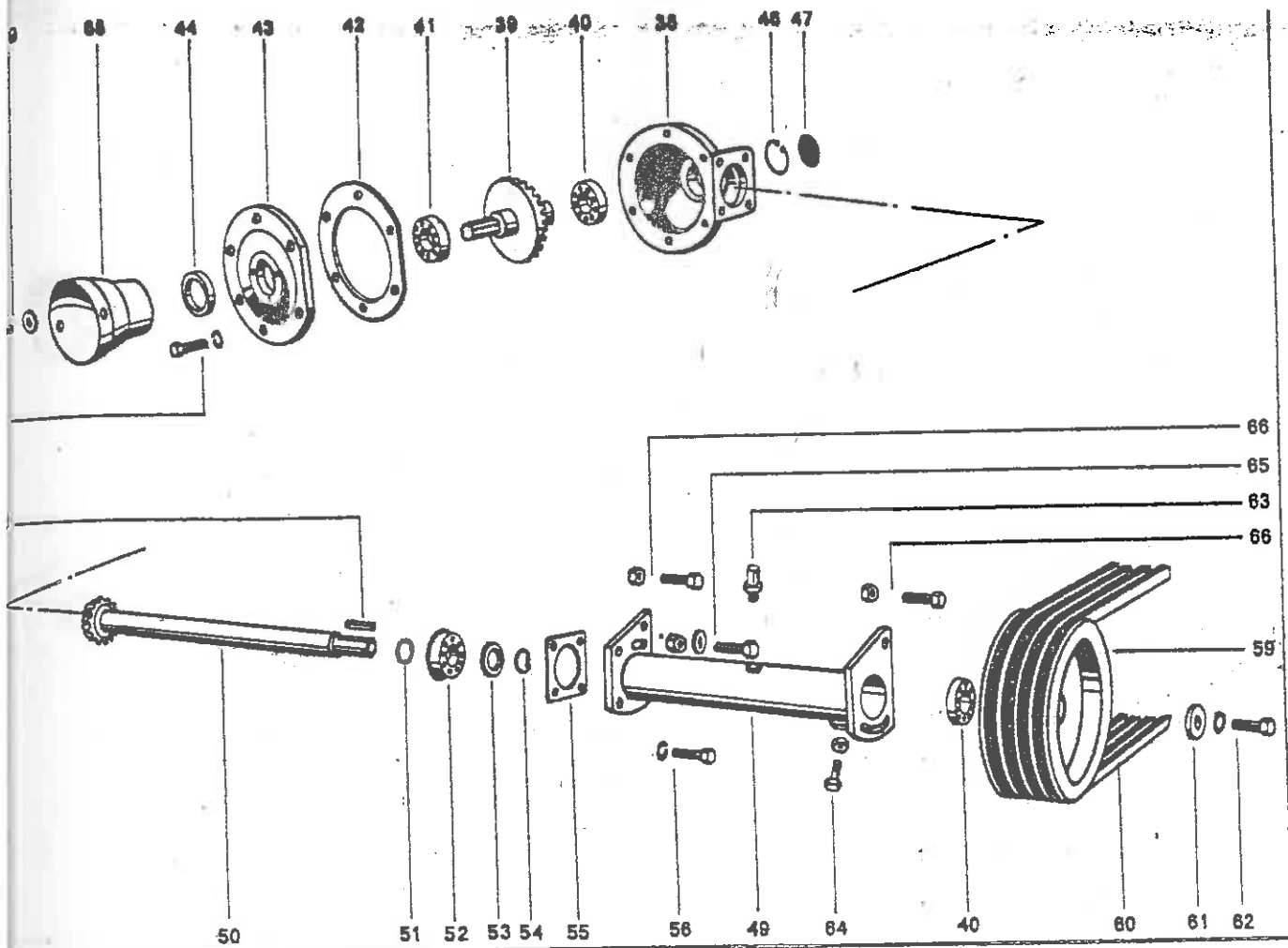
**Maschinenfabrik Josef Willibald 7771 Frickingen-Altheim**  
**Telefon (07554) 8878 Telex 733948**



# HAUPTTRAHMEN

Bild-Nr.	Bezeichnung	SM 150 ST Bestell-Nr.	SM 180 ST Bestell-Nr.	SM 225 ST Bestell-Nr.	Stückzahl
1	Haupttrahmen	300 100 01	310 100 01	320 100 01	1
2	Gegenschneide	300 100 15	310 100 15	320 100 15	1
3	6 kt. Mutter DIN 980 mit Scheibe B 10	M 10	M 10	M 10	12, 16, 16
4	Einsetzstück	300 100 24	300 100 24	300 100 24	1
5	6 kt. Schraube mit Federring	M 8 x 16	M 8 x 16	M 8 x 16	2
6	6 kt. Schraube mit Federring	M 12 x 35	M 12 x 35	M 12 x 35	1
7	Unterlenkerbolzen mit 6 kt. Mutter und Federring	300 100 42	300 100 42	300 100 42	2 2
8	Oberlenkerbolzen	226 100 23	226 100 23	226 100 23	1
9	Federstecker	100 100 41	100 100 41	100 100 41	2
10	Abstützfuß	300 100 30	300 100 30	300 100 30	1
11	Bolzen für Abstützfuß	300 100 34	300 100 34	300 100 34	1
12	Schutzklappe	300 600 14	300 600 14	300 600 14	5, 6, 7
12a o. Abb.	Schutzklappe	-	-	320 600 21	1
13	Haltestange für Schutzklappe	300 600 16	310 600 16	320 600 16	1
14	Splint DIN 94	5 x 45	5 x 45	5 x 45	1
15	Verteilerhaube	300 600 17	310 600 17	320 600 17	1
16	6 kt. Schraube mit 6 kt. Mutter DIN 980	M 12 x 35 M 12	M 12 x 35 M 12	M 12 x 35 M 12	2 2
16a	6. kt. Schraube 6 kt. Mutter DIN 980	M 14 x 35	M 14 x 35	M 14 x 35	4, 4, 6 4, 4, 6
17	Verteilerblech außen links	300 800 01	300 800 01	300 800 01	1
18	Verteilerblech außen rechts	300 800 02	300 800 02	300 800 02	1
19	Verteilerblech innen links	300 800 03	300 800 03	300 800 03	1
20	Verteilerblech innen rechts	300 800 04	300 800 04	300 800 04	1
21	Halteschraube mit 6 kt. Mutter und Scheibe B 10	300 800 05	300 800 05	300 800 05	4 4
22	6 kt. Schraube mit 6 kt. Mutter	M 10 x 25	M 10 x 25	M 10 x 25	4
23	Keilriemenschutz	300 600 01	300 600 01	300 600 01	1

Haupttrahmen weiter Seite 6

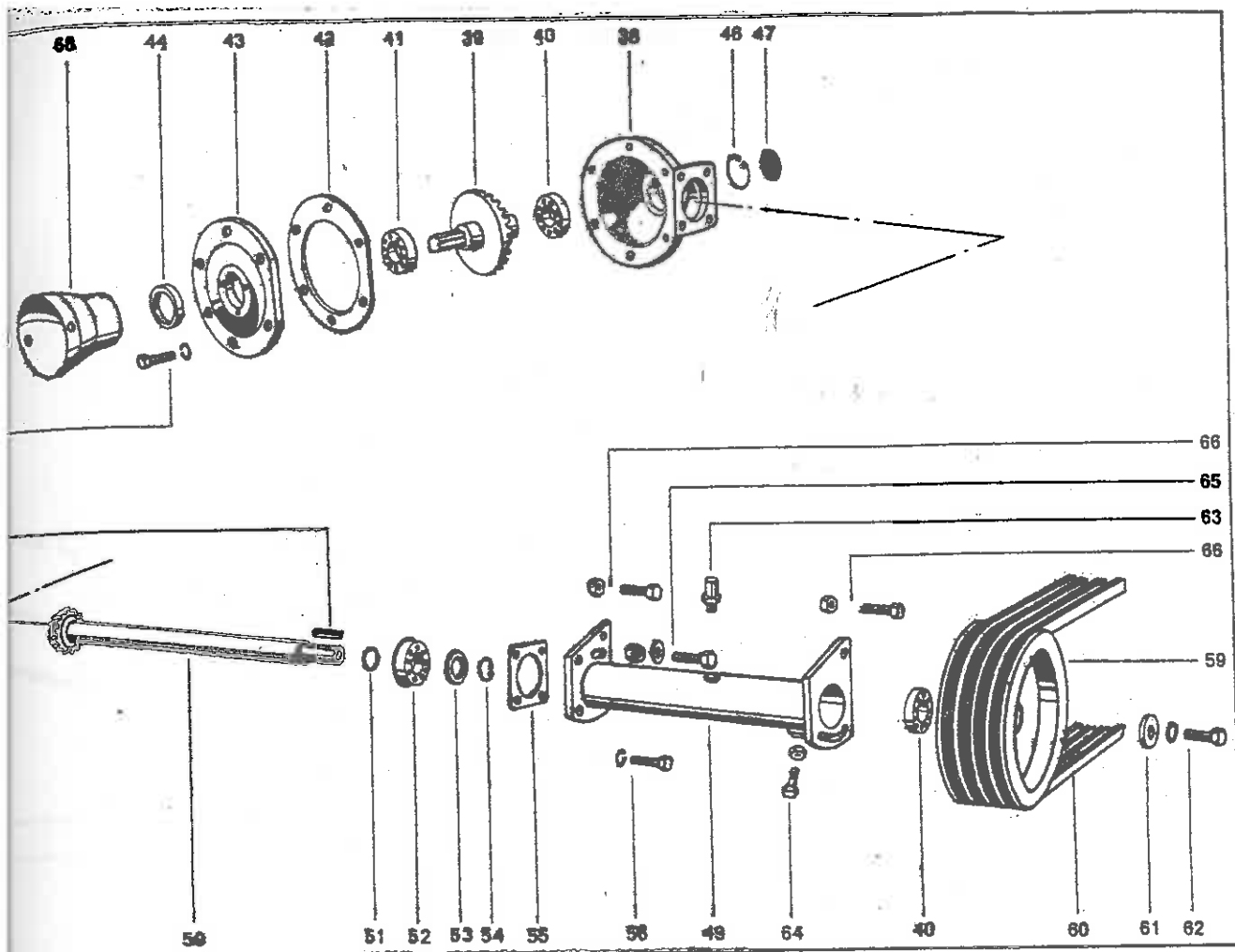


9

## GETRIEBE

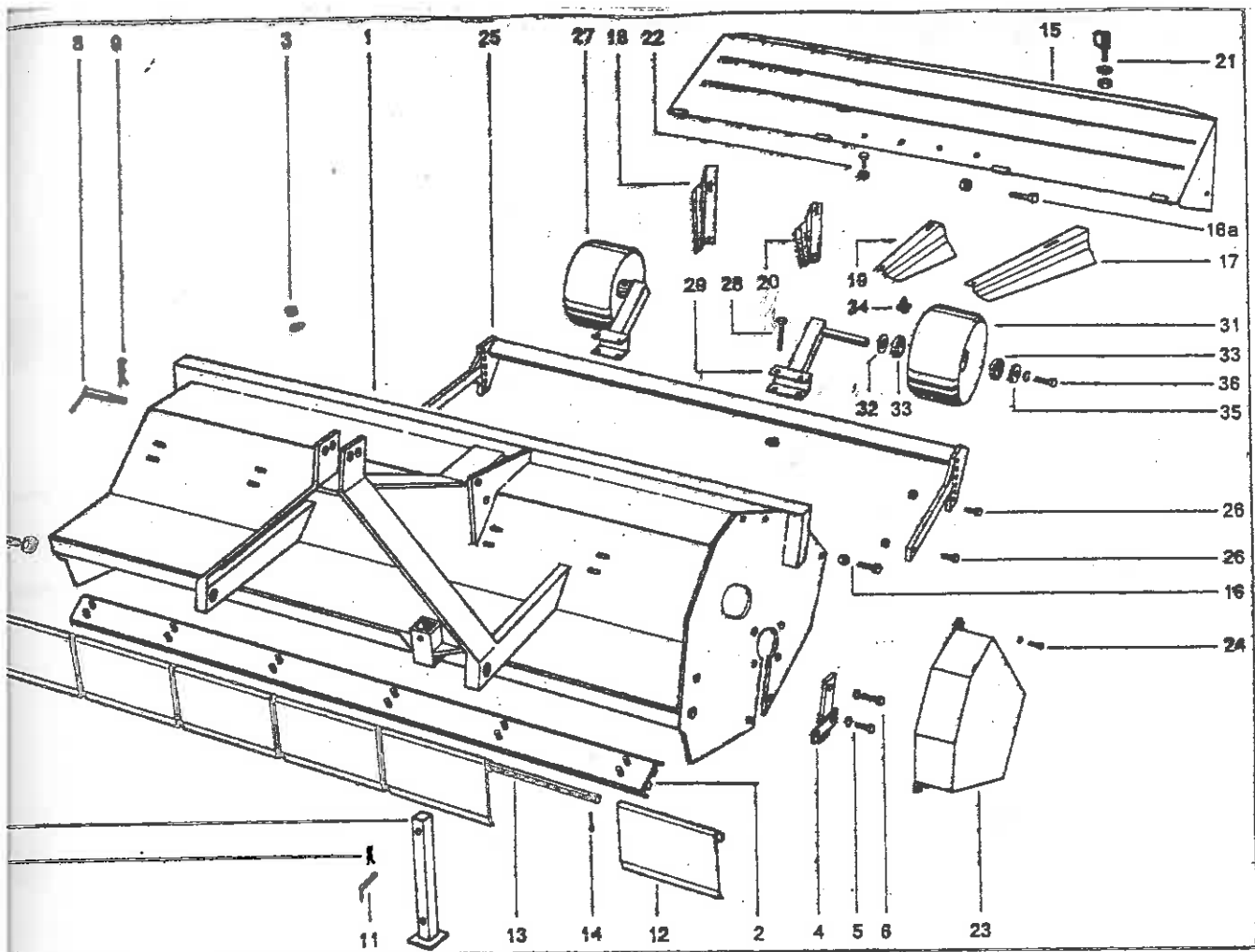
Bild-Nr.	Bezeichnung	SM 150 ST Bestell-Nr.	SM 180 ST Bestell-Nr.	SM 225 ST Bestell-Nr.	Stückzahl
37 a. Abb.	Getriebe kpl.	300 200 01	180 200 01	225 200 01	1
38	Getriebegehäuse	226 200 02	226 200 02	226 200 02	1
39	Antriebswelle	226 200 05	226 200 05	226 200 05	1
40	Rillenkugellager	208 K x N 3	208 K x N 3	208 K x N 3	2
41	Rillenkugellager DIN 625	6210	6210	6210	1
42	Ausgleichsdichtung	226 200 21	226 200 21	226 200 21	1
43	Gehäusedeckel	226 200 03	226 200 03	226 200 03	1
44	Radialdichtring DIN 6503	50 x 72 x 12	50 x 72 x 12	50 x 72 x 12	1
45	6 kt. Schraube und Federring	M 12 x 35	M 12 x 35	M 12 x 35	6
46	Sicherungsring DIN 472	80 x 2,5	80 x 2,5	80 x 2,5	1
47	Verschlusscheibe DIN 470	80 x 2,5	80 x 2,5	80 x 2,5	1
48 a. Abb.	Ausgleichscheibe	80 x 63 x 1	80 x 63 x 1	80 x 63 x 1	1
49	Tragrohr	300 200 11	180 200 11	225 200 11	1
50	Zwischenwelle	300 200 07	180 200 07	225 200 07	1
51	Einstellscheibe DIN 988	40 x 50 x 1	40 x 50 x 1	40 x 50 x 1	2
52	Rillenkugellager DIN 625	6309 NR	6309 NR	6309 NR	1
53	Einstellscheibe	40 x 50 x 1	40 x 50 x 1	40 x 50 x 1	1
54	Sicherungsring DIN 471	40 x 1,75	40 x 1,75	40 x 1,75	1
55	Ausgleichsdichtung	226 200 22	226 200 22	226 200 22	1
56	6 kt. Schraube und Federring	M 14 x 35	M 14 x 35	M 14 x 35	4
58	Paßfeder DIN 6885	A 12 x 8 x 63	A 12 x 8 x 63	A 12 x 8 x 63	1
59	Keilriemenscheibe 4-rillig	300 200 17	300 200 17	300 200 17	1
60	Keilriemen verst. 22 x 1900	300 200 18	300 200 18	300 200 18	4
61	Scheibe	101 300 15	101 300 15	101 300 15	1
62	6 kt. Schraube und Federring	M 12 x 35	M 12 x 35	M 12 x 35	1
63	Entlüftungsventil	101 200 25	101 200 25	101 200 25	1
64	6 kt. Schraube und 6 kt. Mutter	M 16 x 80	M 16 x 80	M 16 x 80	1

Getriebe weiter Seite 10



**ETRIEBE** Fortsetzung von Seite 8

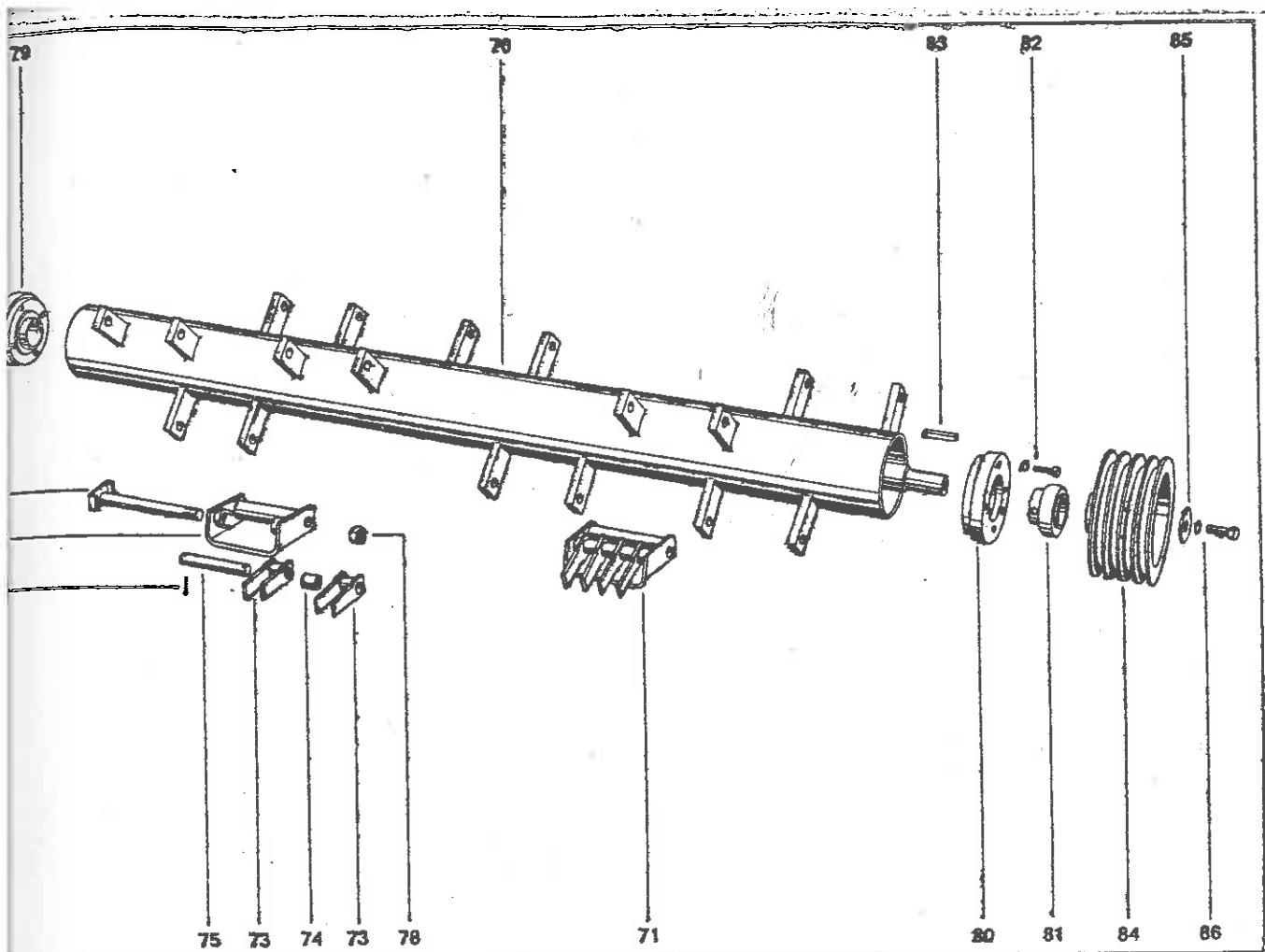
Id-Nr.	Bezeichnung	SM 180 ST Bestell-Nr.	SM 180 ST Bestell-Nr.	SM 225 ST Bestell-Nr.	Stückzahl
	6 kt. Schraube mit 6 kt. Mutter DIN 980 und Scheibe DIN 125	M 18 x 40 B 16	M 18 x 40 B 16	M 16 x 40 B 16	2
	6 kt. Schraube	M 16 x 40	M 16 x 40	M 16 x 40	2
	Gelenkwellenschutzfrichter	100 600 01	100 600 01	100 600 01	1
	6 kt. Schraube mit Scheibe DIN 931	M 8 x 12	M 8 x 12	M 8 x 12	3



7

## HAUPTRAHMEN Fortsetzung von Seite 4

Bild-Nr.	Bezeichnung	SM 150 ST Bestell-Nr.	SM 180 ST Bestell-Nr.	SM 225 ST Bestell-Nr.	Stückzahl
4	6 kt. Schraube und Federring	M 8 x 16	M 8 x 16	M 8 x 16	4
5	Halterung für Stützräder	300 700 01	310 700 01	320 700 01	1
6	6 kt. Schraube mit 6 kt. Mutter DIN 980	M 16 x 40 M 16	M 16 x 40 M 16	M 16 x 40 M 16	4 4
7	Stützrad mit Halter rechts	226 800 19	226 800 19	226 800 19	1
7a o. Abb.	Stützrad mit Halter links	226 800 18	226 800 18	226 800 18	1
8	6 kt. Schraube mit 6 kt. Mutter DIN 980	M 12 x 90	M 12 x 90	M 12 x 90	4
9	Radhalter links	226 800 20	226 800 20	226 800 20	1
10 o. Abb.	Radhalter rechts	226 800 21	226 800 21	226 800 21	1
11	Stützrad	226 800 26	226 800 26	226 800 26	2
12	Einstellscheibe	36 x 46 x 1	36 x 46 x 1	36 x 46 x 1	2
13	Rillenkugellager	6007 RS	6007 RS	6007 RS	4
14	Schmiernippel DIN 71412	A M 6	A M 6	A M 6	2
15	Scheibe	101 800 15	101 300 15	101 300 15	2
16	6 kt. Schraube mit Federring	M 12 x 35	M 12 x 35	M 12 x 35	2



13

## SCHLEGELWELLE

Bild-Nr.	Bezeichnung	SM 150 ST Bestell-Nr.	SM 180 ST Bestell-Nr.	SM 225 ST Bestell-Nr.	Stückzahl
70	Schlegelwelle	300 300 01	310 300 01	320 300 01	1
71	Mulch- mit Strohmesser	300 300 03	300 300 03	300 300 03	10, 12, 16
72	Mulchmesser	300 300 04	300 300 04	300 300 04	10, 12, 16
73	Strohmesser	300 300 08	300 300 08	300 300 08	20, 24, 32
74	Distanzhülse	300 300 10	300 300 10	300 300 10	10, 12, 16
75	Haltebolzen für Strohmesser	300 300 07	300 300 07	300 300 07	10, 12, 16
76	Splint DIN 94	5 x 45	5 x 45	5 x 45	20, 24, 32
77	Halteschraube für Mulchmesser	300 300 11	300 300 11	300 300 11	10, 12, 16
78	6 kt. Mutter DIN 980	M 20	M 20	M 20	10, 12, 16
79	Schlegelwellenlagerung	226 300 15	226 300 15	226 300 15	2
80	Lagergehäuse	226 300 16	226 300 16	226 300 16	2
81	Rillenkugellager	56 210	56 210	56 210	2
82	6 kt. Schraube und Federring	M 16 x 40	M 16 x 40	M 16 x 40	8
83	Paßfeder DIN 6885	A 12 x 8 x 63	A 12 x 8 x 63	A 12 x 8 x 63	1
84	Keilriemenscheibe	300 300 17	300 300 17	300 300 17	1
85	Scheibe	101 300 15	101 300 15	101 300 15	1
86	6 kt. Schraube und Federring	M 12 x 35	M 12 x 35	M 12 x 35	1

# **Bedienungsanweisung Ersatzteilliste**

**SM 150 ST  
SM 180 ST**



**Maschinenfabrik Josef Willibald D-7771 Frickingen 2-Altheim  
Telefon (07554) 8411 Telex 733948**



## Bedienungsanweisung

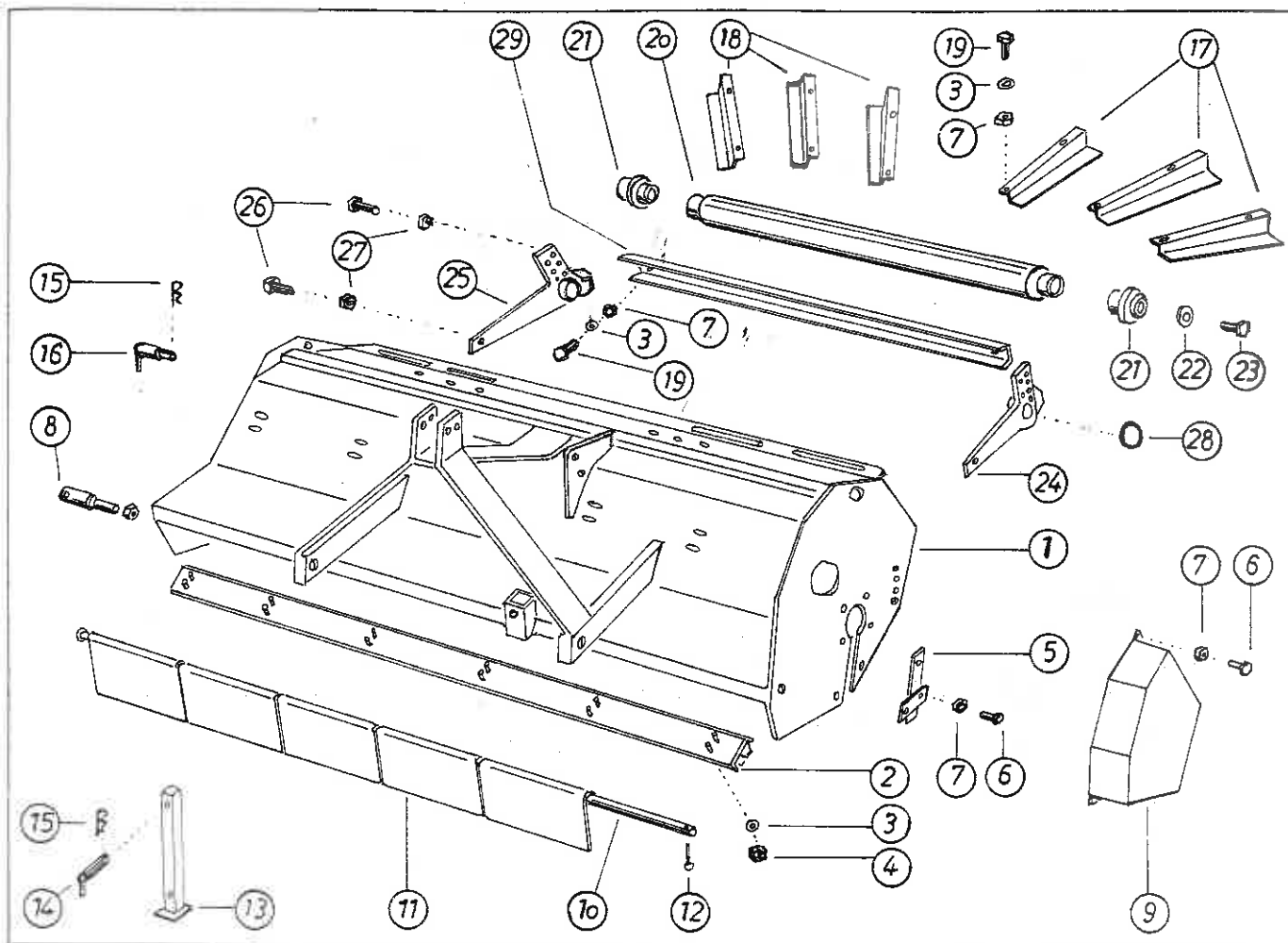
Die Bedienung des Gerätes ist einfach; trotzdem bitte nachstehende Punkte beachten:

1. Beim Anbau der Maschine an die Dreipunkthydraulik Ihres Schleppers muß die Gelenkwellenlänge geprüft werden. Die Überdeckung der Gelenkwelle muß beim längsten Anbauzustand mindestens 80—100 mm betragen und beim kürzesten Anbauzustand muß noch ein Spiel vorhanden sein.
2. Die Zapfwelldrehzahl **muß in allen Gangbereichen 540 U/min. betragen**. Auf besonderen Wunsch kann Umbausatz für 1000er Zapfwelle geliefert werden (siehe Seite 10).
3. Dreipunkthydraulik in Schwimmstellung bringen.
4. Die Arbeitshöhe kann über die Laufwalze eingestellt werden. Nachregulieren bzw. eine evtl. notwendige Feineinstellung der Arbeitshöhe erfolgt über den Oberlenker der Dreipunkthydraulik. Wenn die Arbeitsstellung zu tief eingestellt ist, so daß die Schlegelmesser den Boden berühren, steigt der Kraftbedarf und ein vorzeitiger Messerverschleiß tritt ein.
5. **Stroh zerkleinern**  
Da der Strohschwad auf den Stoppeln liegt, muß die Arbeitshöhe hoch eingestellt werden. Der Mindestabstand der Strohmesser zum Boden soll 12—15 cm betragen. Die Strohverteilerbleche auf die gewünschte Streubreite (Mähdrescher-Schnittbreite) einstellen.
6. **Mulchen und Maisstroh zerkleinern**  
Strohverteilerbleche (Bild Nr. 17, 18) entfernen. Mit Haltewinkel Strohmesser nach hinten am Schlegel festschrauben. Arbeitshöhe über die Laufwalze tiefer stellen, so daß Mulchmesser ca. 3—5 cm über dem Boden arbeitet.

7. Der Antrieb erfolgt über ein robustes, wartungsfreies Winkelgetriebe (ist mit Fließfett ESSO — Fibrax EP 370 und Molykote-Zusatz gefüllt) und über 4 verstärkte Hochleistungs-Keilriemen. Diese dienen auch als Überlastsicherung. Die Keilriemen sind vom Werk leistungsgerecht gespannt. Nach den ersten 2—3 Betriebsstunden muß diese Spannung geprüft und evtl. nachgestellt werden. Hierbei ist wie folgt zu verfahren: Keilriemenschutz abnehmen. Befestigungsschrauben nach den Bild Nr. 65 und 66 lösen. Spannschraube Bild Nr. 64 nachstellen, bis Keilriemen ca. 10 mm eingedrückt werden können. Befestigungsmuttern wieder festziehen und Spannschraube kontern. Bei diesem Vorgang auch die Schrauben an den Hauptlagern der Schlegelwelle links und rechts nachziehen. Keilriemenschutz montieren.

## Wartung

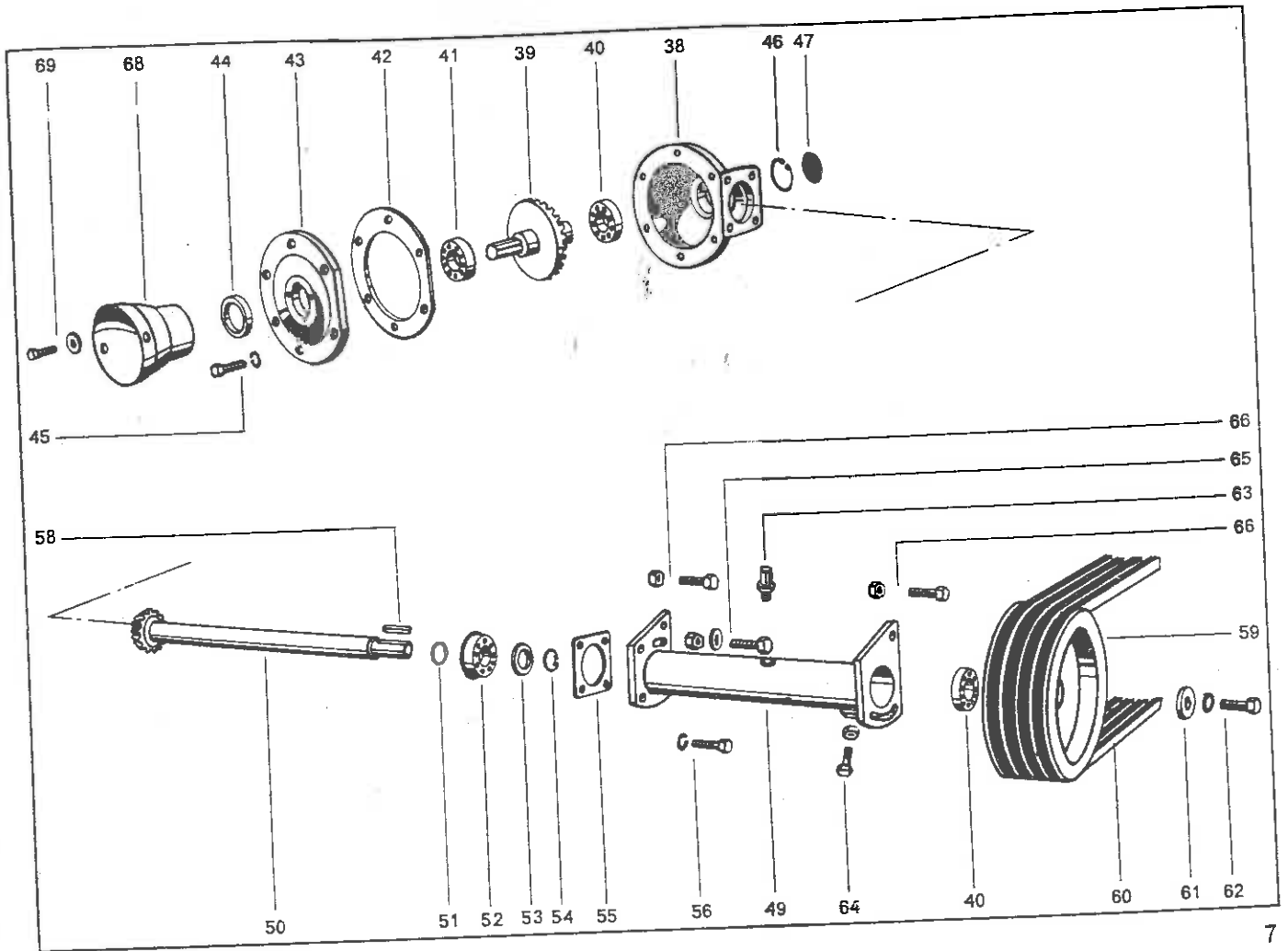
1. Das Getriebe und die Lagerung der Schlegelwelle sind wartungsfrei. Die Laufwalze und Gelenkwelle jeweils nach 20—30 Betriebsstunden schmieren. (Siehe Anleitung von Gelenkwellen).
2. Wir empfehlen, die Schlegelhalterung der Mulchmesser und Strohmesser von Zeit zu Zeit zu ölen, denn diese Messer **müssen** immer frei beweglich sein.
3. Die Schlegelwelle ist genau ausgewuchtet. Wenn die Schlegelwelle unruhig läuft und das Gerät dadurch stark vibriert, sind in der Regel ein oder mehrere Schlegelmesser beschädigt oder ungleich abgenutzt. Bei starker Abnutzung ist der kompl. Messersatz zu erneuern. Bei leichtem Verschleiß können die Mulchmesser nachgeschliffen werden. Die Strohmesser sind beidseitig geschliffen und haben durch Umdrehen doppelte Lebensdauer.
4. Keilriemenspannung jeweils nach 20—30 Betriebsstunden prüfen und evtl. nachspannen, siehe Punkt 7. Für einwandfreie Funktion der Maschine ist dieser Punkt besonders wichtig.
5. Defekte Keilriemen **nur im Satz** auswechseln und **nur** die verstärkte Ausführung verwenden.



5

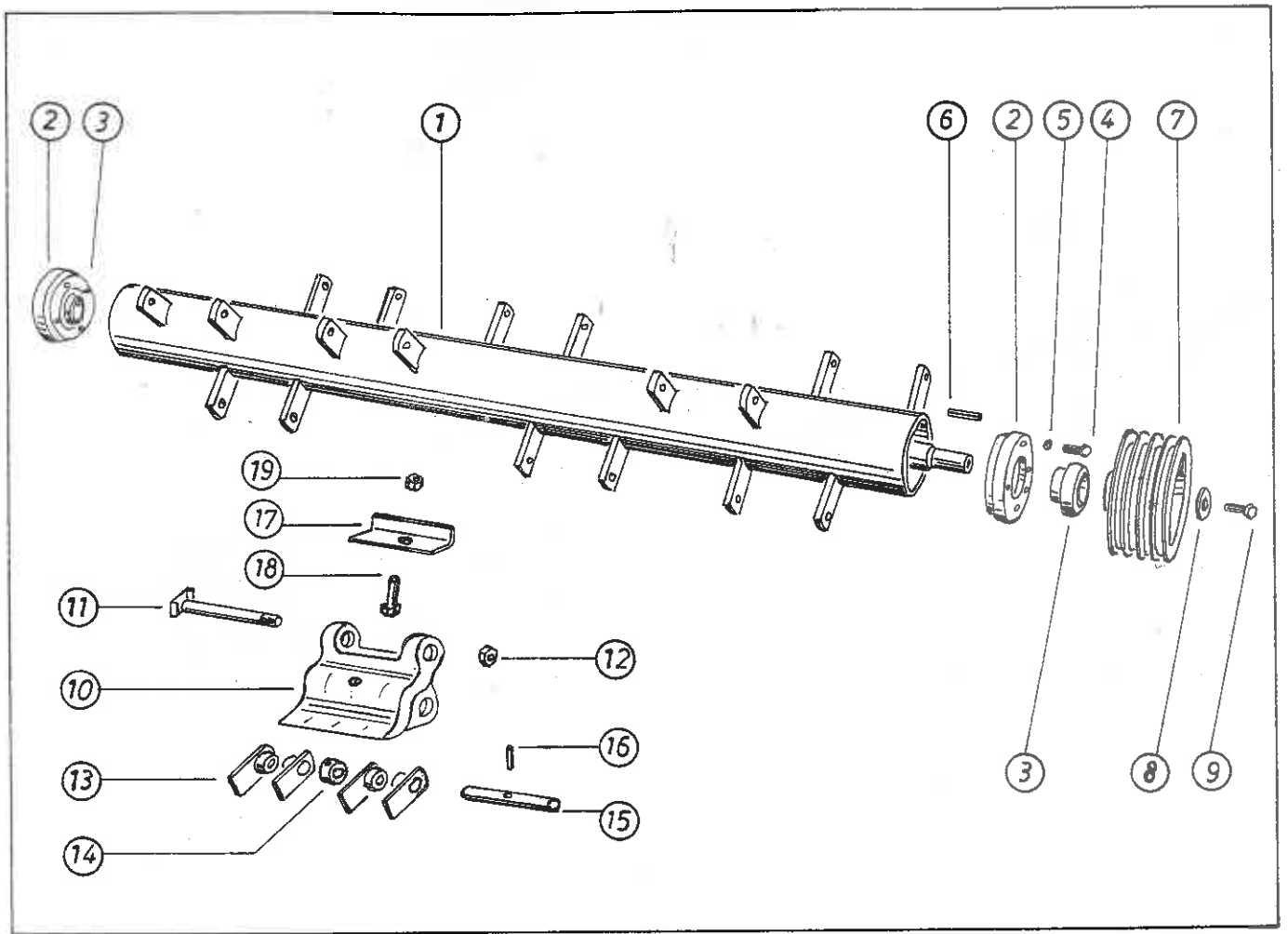
Hauptrahmen

Pos.	Bezeichnung	SM 150 ST	SM 180 ST
1	Hauptrahmen	301 - 30 - 03	301 - 30 - 04
2	Gegenschneide	301 - 30 - 13	301 - 30 - 14
3	Scheibe	alle Typen $\varnothing 10,5$	
4	Mutter	" "	M 10 selbstsi.
5	Einsetzblech	" "	300 - 100 - 24
6	Sechsk. - Schrb.	" "	M 8 x 25
7	Mutter	" "	M 8 selbstsi.
8	Bolzen m. Mu. + Fe	" "	300 - 100 - 42
9	Keilriemenschutz	" "	280 - 30 - 29
10	Haltestange	300 - 600 - 16	310 - 600 - 16
11	Schutzklappe	alle Typen 300 - 600 - 14	
12	Splint	" "	5 x 45
13	Abstützfuß	" "	300 - 100 - 30
14	Bolzen	" "	300 - 100 - 34
15	Federstecker	" "	$\varnothing 4$
16	Oberl. - Bolzen	" "	230 - 30 - 202
17	Verteilerblech li.	" "	280 - 30 - 36
	" re.	" "	280 - 30 - 37
19	Sechsk. - Schrb.	" "	M 10 x 25
20	Laufwalze	301 - 70 - 01	301 - 70 - 02
21	Lager	alle Typen 230 - 40 - 30	
22	Scheibe	" "	230 - 40 - 42
23	Sechsk. - Schrb.	" "	M 12 x 35 selbstsi.
24	Lagerung li.	" "	301 - 70 - 03
25	" re.	" "	301 - 70 - 04
26	Sechsk. - Schrb.	" "	M 16 x 40
27	Mutter	" "	M 16 selbstsi.
28	Verschußdeckel	" "	$\varnothing 80$
29	Abstreifer	301 - 70 - 06	301 - 70 - 07
30			
31			
32			
33			



## GETRIEBE

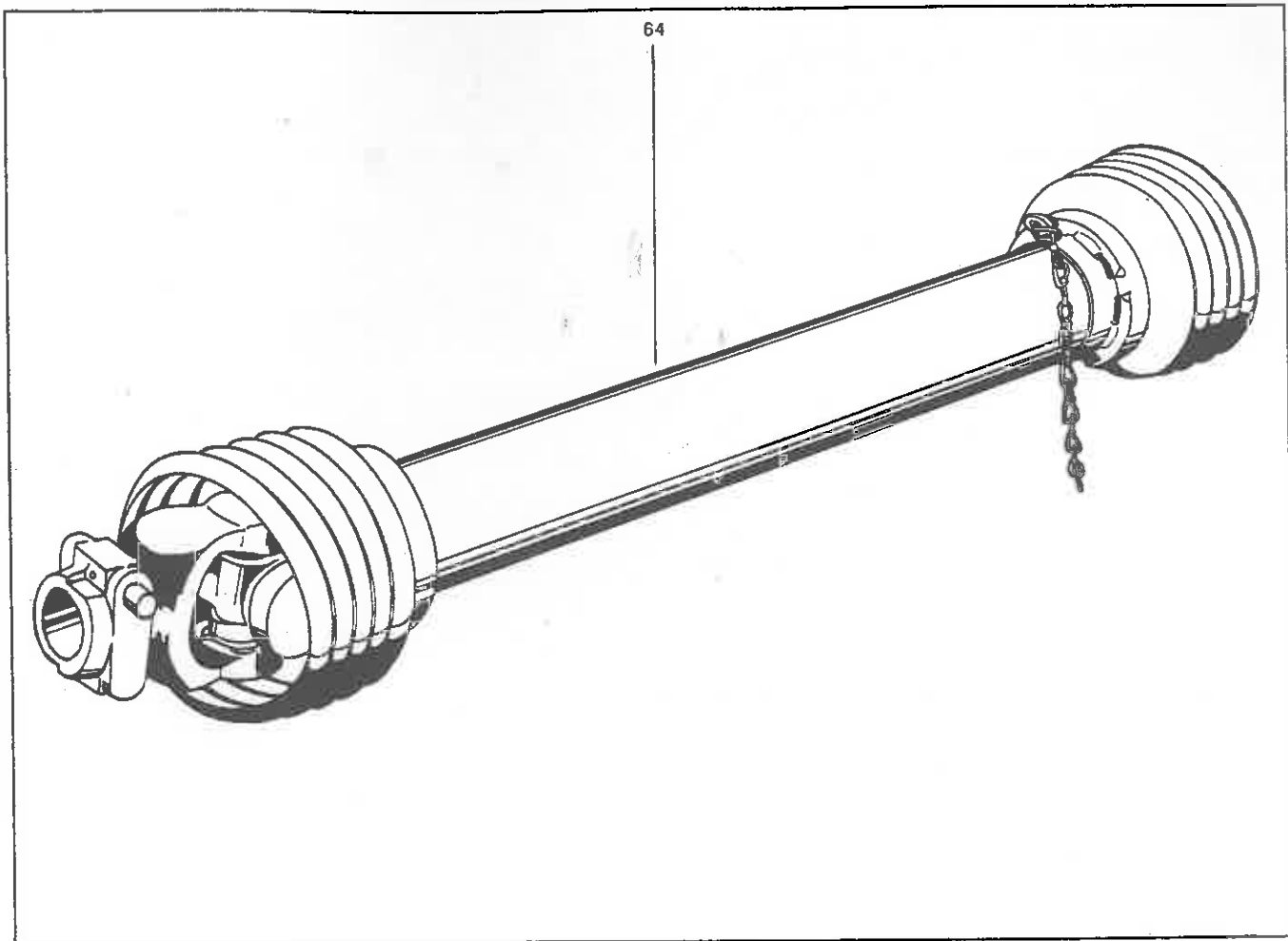
Pos.	Bezeichnung	SM 150 ST Bestell-Nr.	SM 180 ST Bestell-Nr.
37 o. Abb.	Getriebe kpl.	300 200 01	180 200 01
38	Getriebegehäuse	226 200 02	226 200 02
39	Antriebswelle	226 200 05	226 200 05
40	Rillenkugellager	208 K x N 3	208 K x N 3
41	Rillenkugellager DIN 625	6210	6210
42	Ausgleichsdichtung	226 200 21	226 200 21
43	Gehäusedeckel	226 200 03	226 200 03
44	Radialdichtring DIN 6503	50 x 72 x 12	50 x 72 x 12
45	6 kt. Schraube und Federring	M 12 x 35	M 12 x 35
46	Sicherungsring DIN 472	80 x 2,5	80 x 2,5
47	Verschlussscheibe DIN 470	80 x 2,5	80 x 2,5
48 o. Abb.	Ausgleichscheibe	80 x 63 x 1	80 x 63 x 1
49	Tragrohr	300 200 11	180 200 11
50	Zwischenwelle	300 200 07	180 200 07
51	Einstellscheibe DIN 988	40 x 50 x 1	40 x 50 x 1
52	Rillenkugellager DIN 625	6309 NR	6309 NR
53	Einstellscheibe	40 x 50 x 1	40 x 50 x 1
54	Sicherungsring DIN 471	45 x 1,75	45 x 1,75
55	Ausgleichsdichtung	226 200 22	226 200 22
56	6 kt. Schraube und Federring	M 14 x 35	M 14 x 35
58	Paßfeder DIN 6885	A 12 x 8 x 63	A 12 x 8 x 63
59	Keilriemenscheibe 4-rillig	300 200 17	300 200 17
60	Keilriemen verst. 22 x 1900	300 200 18	300 200 18
61	Scheibe	101 300 15	101 300 15
62	6 kt. Schraube und Federring	M 12 x 35	M 12 x 35
63	Entlüftungsventil	M 16 x 80	M 16 x 80
64	6 kt. Schraube und 6 kt. Mutter	101 200 25	101 200 25
65	6 kt. Schraube mit 6 kt. Mutter DIN 980 und Scheibe DIN 125	M 16 x 40 B 16	M 16 x 40 B 16
66	6 kt. Schraube	M 16 x 40	M 16 x 40
68	Gelenkwellenschutztrichter	100 600 01	100 600 01
69	6 kt. Schraube mit Scheibe DIN 931	M 6 x 12	M 6 x 12



9

Schlegelwelle

Pos.	Bezeichnung	SM 150 ST	SM 180 ST
1	Schlegelwelle	300 - 300 - 01	310 - 300 - 01
2	Lagergehäuse	alle Typen	226 - 300 - 16
3	Lager	" "	301 - 40 - 12
4	Sechsk. - Schrb.	" "	M 16 x 40
5	Federring	" "	A 16
6	Paßfeder	" "	A 12 x 8 x 63
7	Riemenscheibe	" "	300 - 300 - 17
8	Scheibe	" "	230 - 40 - 42
9	Sechsk. - Schrb.	" "	M 12 x 35 selbstsi.
10	Schlegel	" "	301 - 40 - 01
11	Haltebolzen	" "	300 - 300 - 11
12	Mutter	" "	M 20 selbstsi.
13	Strohmesser	" "	300 - 301 - 08
14	Distanzhülse	" "	300 - 300 - 10
15	Haltebolzen	" "	300 - 300 - 07
16	Splint	" "	5 x 45
17	Haltewinkel	" "	301 - 40 - 14
18	Sechsk. - Schrb.	" "	M 8 - 80
19	Mutter	" "	M 8 selbstsi.



11

## GELENKWELLE

Bild-Nr.	Bezeichnung	SM 150 ST Bestell-Nr.	SM 180 ST Bestell-Nr.
87	Gelenkwelle	300 500 01	300 500 01

## UMBAUSATZ für Zapfwelle mit 1000 U/Min.

Bild-Nr.	Bezeichnung	SM 150 ST Bestell-Nr.	SM 180 ST Bestell-Nr.
88 o. Abb.	Keilriemenscheibe	226 300 25	226 300 25
89 o. Abb.	Keilriemenscheibe	300 300 17	300 300 17
90 o. Abb.	Keilriemen verst. 22 x 1700	300 800 18	300 800 18